



ศูนย์ปฏิบัติการข้าวเกษตร

สำนักงานเกษตรอำเภอตากใบ

ถนนพิทักษ์ประชาจิจ หมู่ ๓ ตำบลเจ๊ะเห อำเภอตากใบ จังหวัดนราธิวาส ๙๖๑๑๐

โทร. ๐ ๙/๙-๕๘๑-๒๙๑ โทรสาร ๐ ๙/๙-๕๘๑-๒๙๑ http://takbai_nwt@doae.go.th



ประจำเดือน กุมภาพันธ์ พ.ศ. ๒๕๕๖

ส้มโอบีบหนอนเจาะผล

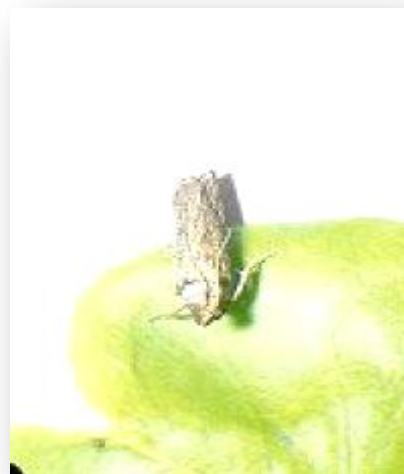
ในช่วงระยะของเดือนมีนาคม - สิงหาคม เป็นช่วงที่ระยะติดผลของส้มโอ เกษตรกรมักจะประสบกับปัญหาการทำลายของหนอนเจาะผล ส้มโออายุประมาณ ๔๕ วัน จนถึงระยะเก็บเกี่ยวเกษตรกรควรระวัง หนอนเจาะผลซึ่งเป็นศัตรูที่มีการระบาดอยู่ทั่วไป ในแหล่งปลูกส้มโอ โดยหนอนของแมลงชนิดนี้จะเจาะกินเข้าไปในผลส้มโอ รอยเจาะทำลายจะเห็นได้ชัดเพราะมีมูลของหนอน ที่ถ่ายออกมาและมียางไหลเยิ้มบริเวณรอยแผล ทำให้ผลเน่าและร่วงไปในที่สุด หนอนชนิดนี้จะเริ่มเข้าทำลายตั้งแต่ส้มโอมีอายุ เดือนครึ่งจนกระทั่งเก็บเกี่ยว หากมีการระบาดรุนแรงชาวสวนอาจจะไม่ได้เก็บเกี่ยวเลย

ชื่อวิทยาศาสตร์

Citripestis sagittiferella Moore

รูปร่างลักษณะ

ตัวเต็มวัย เป็นผีเสื้อกลางคืนขนาดกลาง เมื่อกางปีกทั้งสองข้าง ความกว้างจากปลายปีกข้างหนึ่งจรดปลายปีกอีกข้างหนึ่งประมาณ ๒.๕-๒.๗ เซนติเมตร ปีกคู่หน้ามีสีเทาปนน้ำตาล ปีกคู่หลังมีสีขาวนวล หลังจากผสมพันธุ์แล้วผีเสื้อจะวางไข่เป็นกลุ่ม ๆ ละ ๒-๑๙ ฟองที่ผลส้ม ไข่มีลักษณะกลมแบน สีขาวใสเป็นเงา ระยะไข่ ๔-๕ วัน หนอนเมื่อฟักออกจากไข่จะเจาะเข้าไปในผล ระยะแรกหนอนมีสีส้มอมชมพู และเปลี่ยนเป็นสีชมพูเข้มหนอนจะกัดกินภายในผลจนกระทั่งโตเต็มที่ที่จะออกจากผลเข้าดักแด้ในดิน ระยะหนอนประมาณ ๙-๑๒ วัน ระยะดักแด้ ๙-๑๓ วัน



ลักษณะการทำลาย

หนอนของแมลงชนิดนี้หลังจากที่ฟักออกจากไข่จะเจาะเข้าไปภายในผล ผลที่ถูกทำลายจะมีมูลของหนอนที่ถ่ายออกมา และมียางไหลเยิ้มบริเวณรอยแผลทำให้ผลเน่าและร่วงในที่สุด หนอนเริ่มเข้าทำลายเมื่อส้มโออายุ ๑-๑/๒ เดือน พบระบาดทั่วไป และพบมากประมาณเดือนมีนาคม-สิงหาคม ในระยะส้มติดผล



ผลที่ไม่ถูกทำลาย ผลที่ถูกทำลาย

ศัตรูธรรมชาติ

ระยะไข่พบแตนเบียน *Trichogramma* sp.



การป้องกันและกำจัด

๑. สำรวจที่ผลโดยเฉพาะผลที่อยู่ชิดกัน ตั้งแต่ผลยังเล็ก จำนวน ๕ ผล/ต้น ถ้าพบการทำลายมากกว่า ๑๐ % ให้ทำการป้องกันกำจัด
๒. ห่อผลตั้งแต่ผลยังเล็ก เก็บผลที่ถูกทำลายเผาหรือฝัง



งานประชาสัมพันธ์
สำนักงานเกษตรอำเภอตากใบ จังหวัดนราธิวาส